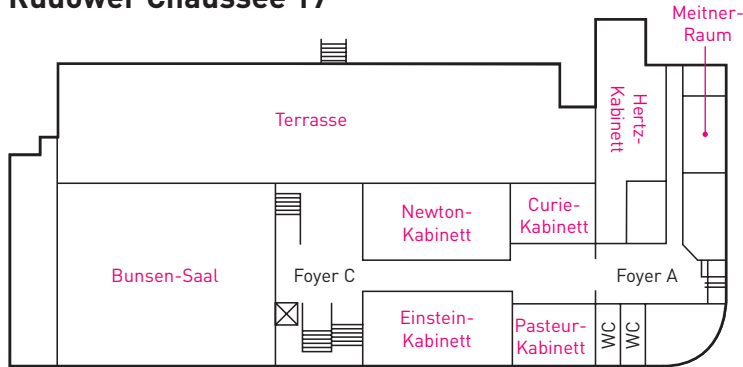
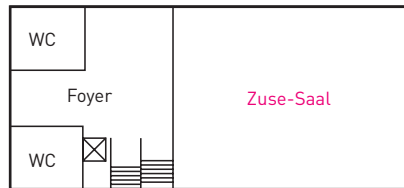


Unsere Räumlichkeiten im Überblick

Rudower Chaussee 17



Erdgeschoss

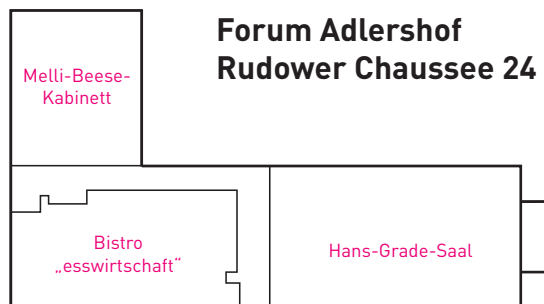







Souterrain

Unsere Räumlichkeiten verfügen über folgende technische Ausstattung:

- Leinwand (mobil oder fest)
- Beamer, 3.200 AnsiLumen (mobil)
- Beamer, 5.000/11.000/14.000 AnsiLumen (fest)
- Flipchart/Pinnwände
- Klimaanlage
- WLAN
- Aufzug
- Tontechnik
- Starkstrom 16 A, 32 A
- Lichttechnik
- Bühne
- barrierefreie Zugänge (einschließlich Bühne)

Forum Adlershof Rudower Chaussee 24



Raum (Fläche)	 Theater	 Parlament	 Stehempfang	 Gala	 U-Form	 Block
Bunsen-Saal (414 m ²)	450	230	600	200		
Zuse-Saal (310 m ²)			250			
Einstein-Kabinett (110 m ²)	80	50			40	40
Newton-Kabinett (110 m ²)	80	50			40	40
E/N-Kabinett (276 m ²)	150	100	250	150		
Pasteur-Kabinett (70 m ²)	50	30			24	24
Curie-Kabinett (70 m ²)	50	30			24	24
Hertz-Kabinett (112 m ²)	40	30	100	30		
Terrasse (750 m ²)						
Meitner-Raum (38 m ²)	25	14			14	14
Hans-Grade-Saal (185 m ²)	120	96	180	88		
Melli-Beese-Kabinett (120 m ²)	50	30	100	50		
Hangar (500 m ²)	400	300	450	250		

Bunsen-Saal

Adlershof, Volmerstraße 2



414 m²

Der größte Tagungssaal in Adlershof mit Raum für bis zu 600 Personen atmet Geschichte und entspricht dabei modernsten Ausstattungsstandards. Einst im Bauhausstil erbaut, wurde er 2014 aufwendig saniert und erstrahlt heute in neuem Licht. Er ist die ideale Location für große Empfänge, Dinner, Kongresse, Tagungen, Ausstellungen und spezielle Fachveranstaltungen. Der Bunsen-Saal kann durch zahlreiche weitere angrenzende Tagungsräume erweitert werden.

Robert Wilhelm Bunsen war ein deutscher Chemiker und Entwickler der Spektralanalyse.



Ausstattung

- Tageslicht, verdunkelbar
- Parkettboden
- fest eingebaute Bühne
- fest installierte Ton- und Medientechnik
- Leinwand
- Klimaanlage
- Zugang zur Terrasse
- WLAN

Kapazitäten

Theater
(450)



Parlament
(230)



Stehempfang
(600)



Gala/ Bankett
(200)



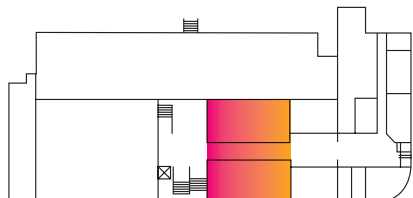
KONTAKT

Team Conventions –
Ein Kongressservice der WISTA

Tel.: +49 30 6392-2295
E-Mail: conventions@wista.de

Einstein / Newton-Kabinett

Adlershof, Rudower Chaussee 17



Ausstattung

- Tageslicht, verdunkelbar
- Parkettboden
- Klimaanlage
- Zugang zur Terrasse
- WLAN



Das Maximum an Flexibilität finden Sie im Einstein / Newton-Kabinett.

Durch mobile Wände lassen sich zwei Kabinette in einen großen Veranstaltungsbereich verwandeln – je nachdem, wie viel Raum Sie für Ihre Veranstaltung benötigen – passend zugeschnitten auf Ihre Bedürfnisse.

276 m²

Kapazitäten

Theater
(150)



Parlament
(100)



Stehempfang
(250)



Gala/Bankett
(150)



KONTAKT

Team Conventions –
Ein Kongressservice der WISTA

Tel.: +49 30 6392-2295
E-Mail: conventions@wista.de

Einstein-Kabinett

Adlershof, Rudower Chaussee 17



110 m²

Albert Einstein war ein theoretischer Physiker und Nobelpreisträger.

Seine Forschungen zur Struktur von Materie, Raum und Zeit sowie zu dem Wesen der Gravitation veränderten maßgeblich das physikalische Weltbild.

Ausstattung

- Tageslicht, verdunkelbar
- Parkettboden
- WLAN

Kapazitäten

Theater
(80)



Parlament
(50)



U-Form
(40)



Block
(40)



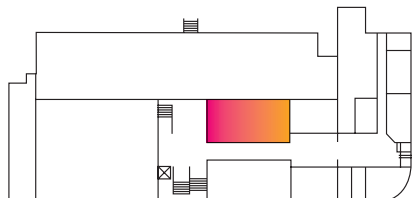
KONTAKT

Team Conventions –
Ein Kongressservice der WISTA

Tel.: +49 30 6392-2295
E-Mail: conventions@wista.de

Newton-Kabinett

Adlershof, Rudower Chaussee 17



110 m²

Sir Isaac Newton war ein englischer Naturforscher und Verwaltungsbeamter.

In der Principia Mathematica beschrieb er die universelle Gravitation und die Bewegungsgesetze, womit er den Grundstein für die klassische Mechanik legte. Bekannt ist er auch für seine Leistungen auf dem Gebiet der Optik.

Ausstattung

- Tageslicht, verdunkelbar
- Parkettboden
- Klimaanlage
- Zugang zur Terrasse
- WLAN

Kapazitäten

Theater
(80)



Parlament
(50)



U-Form
(40)



Block
(40)



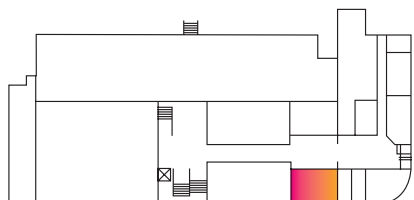
KONTAKT

Team Conventions –
Ein Kongressservice der WISTA

Tel.: +49 30 6392-2295
E-Mail: conventions@wista.de

Pasteur-Kabinett

Adlershof, Rudower Chaussee 17



Ausstattung

- Tageslicht, verdunkelbar
- Parkettboden
- Klimaanlage
- Leinwand
- WLAN

70 m²

Louis Pasteur war ein französischer Chemiker und Mikrobiologe, der entscheidende Beiträge zur Vorbeugung von Infektionskrankheiten durch Impfung geleistet hat.

Kapazitäten

Theater
(50)



Parlament
(30)



U-Form
(24)



Block
(24)



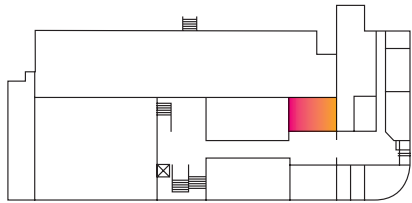
KONTAKT

Team Conventions –
Ein Kongressservice der WISTA

Tel.: +49 30 6392-2295
E-Mail: conventions@wista.de

Curie-Kabinett

Adlershof, Rudower Chaussee 17



70 m²

Marie Curie war eine Physikerin und Chemikerin polnischer Herkunft. Sie untersuchte die Strahlung von Uranverbindungen und erhielt Nobelpreise für Physik und Chemie.



Ausstattung

- Tageslicht, verdunkelbar
- Parkettboden
- Klimaanlage
- Leinwand
- Zugang zur Terrasse
- WLAN

Kapazitäten

Theater
(50)



Parlament
(30)



U-Form
(24)



Block
(24)



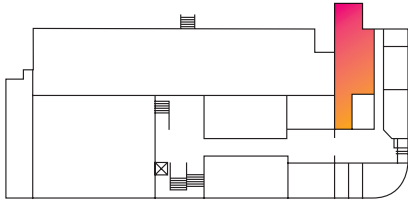
KONTAKT

Team Conventions –
Ein Kongressservice der WISTA

Tel.: +49 30 6392-2295
E-Mail: conventions@wista.de

Hertz-Kabinett

Adlershof, Rudower Chaussee 17



Ausstattung

- Tageslicht, verdunkelbar
- Parkettboden
- Klimaanlage
- Zugang zur Terrasse
- WLAN

Heinrich Hertz war ein deutscher Physiker. Er konnte 1886 als Erster elektromagnetische Wellen im Experiment erzeugen und nachweisen und gilt damit als einer der bedeutendsten Physiker des 19. Jahrhunderts.



112 m²

Kapazitäten

Theater
(40)



Parlament
(36)



Stehempfang
(100)



Gala/Bankett
(30)



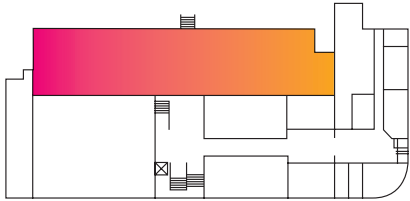
KONTAKT

Team Conventions –
Ein Kongressservice der WISTA

Tel.: +49 30 6392-2295
E-Mail: conventions@wista.de

Terrasse

Adlershof, Rudower Chaussee 17



750 m²



Ausstattung

- Starkstromanschluss
- Wasseranschluss
- Sonnensegel über 600 m², verschiedene Module

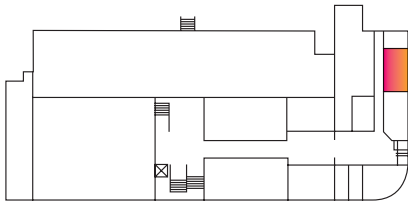
KONTAKT

Team Conventions –
Ein Kongressservice der WISTA

Tel.: +49 30 6392-2295
E-Mail: conventions@wista.de

Meitner-Raum

Adlershof, Rudower Chaussee 17



38 m²



Lise Meitner war eine bedeutende österreichische Kernphysikerin. Sie veröffentlichte im Februar 1939 die erste physikalisch-theoretische Erklärung der Kernspaltung.

Ausstattung

- Tageslicht, verdunkelbar
- Parkettboden
- WLAN

Kapazitäten

Theater
(25)



Parlament
(14)



U-Form
(14)



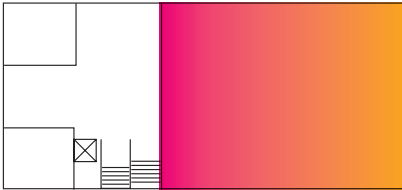
KONTAKT

Team Conventions –
Ein Kongressservice der WISTA

Tel.: +49 30 6392-2295
E-Mail: conventions@wista.de

Zuse-Saal

Adlershof, Rudower Chaussee 17



Der Zuse-Saal bietet durch seine räumliche Großzügigkeit vielfältige Möglichkeiten. Im Souterrain der Rudower Chaussee 17 gelegen, verfügt er über Tageslicht und ist so als Networking-Lounge, für Empfang und Registrierung, als Garderoben- oder Cateringfläche nutzbar.

Konrad Zuse war ein deutscher Bauingenieur, Erfinder und Unternehmer und baute den ersten funktionsfähigen Computer der Welt.



310 m²

Ausstattung

- Tageslicht
- Souterrain
- Starkstromanschluss
- WLAN

Kapazitäten

Stehempfang
(250)



KONTAKT

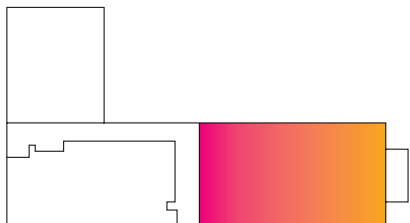
Team WISTA conventions

Tel.: +49 30 6392-2295

E-Mail: conventions@wista.de

Hans-Grade-Saal

Forum Adlershof, Rudower Chaussee 24



Ausstattung

- Tageslicht, verdunkelbar
- fest installierte Ton- und Medientechnik
- Parkettboden
- Klimaanlage
- Leinwand
- WLAN



Das markante Forum Adlershof – ein denkmalgeschütztes Labor- und Werkstattgebäude der Deutschen Versuchsanstalt für Luftfahrt (DVL) – ist heute eine charmante Eventlocation und Treffpunkt für Forscher und Unternehmer aus der ganzen Welt.

Entdecken Sie unter dem Dach des Hans-Grade-Saals einen Eindecker, mit dem Hans Grade, deutscher Maschinenbauer, Unternehmer und Flugpionier, vom Flugfeld Adlershof-Johannisthal erste erfolgreiche Motorflugversuche startete.

185 m²

Kapazitäten

Theater
(120)



Parlament
(96)



Stehempfang
(180)



Gala/Bankett
(88)



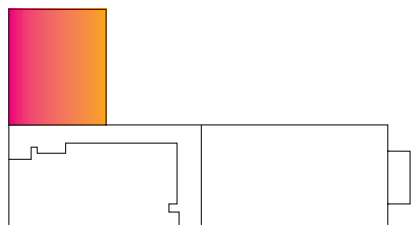
KONTAKT

Team Conventions –
Ein Kongressservice der WISTA

Tel.: +49 30 6392-2295
E-Mail: conventions@wista.de

Melli-Beese-Kabinett

Forum Adlershof, Rudower Chaussee 24



120 m²

Amelie Hedwig Boutard-Beese, besser bekannt unter ihrem Rufnamen Melli Beese, war eine deutsche Flugpionierin. Sie ging in die Geschichte ein als die erste Frau, die in Deutschland die Prüfung zum Erwerb eines Privatpilotsenscheins ablegte.



Ausstattung

- Tageslicht, verdunkelbar
- Parkettboden
- fest installierte Ton- und Medientechnik
- Klimaanlage
- Leinwand
- WLAN

Kapazitäten

Theater
(50)



Parlament
(30)



Stehempfang
(100)



Gala/Bankett
(50)



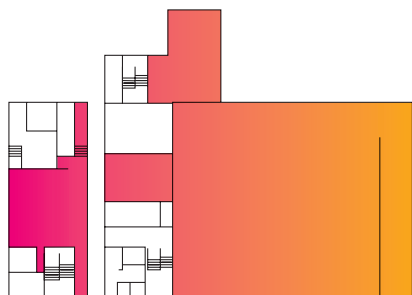
KONTAKT

Team Conventions –
Ein Kongressservice der WISTA

Tel.: +49 30 6392-2295
E-Mail: conventions@wista.de

Hangar

Adlershof, Ludwig-Boltzmann-Straße 1



Ausstattung

- Hohlkehle in L-Form (L: 26,3 m, B: 20,50 m)
- Drehteller bodenbündig
- 3-Schienen-Vorhangsystem:
Schwarz, Grün, Blau
- Drehbare Kreistraverse, Schwerlasttraversen
- VIP Lounge / Empore
- WLAN
- Zusätzlicher Außenbereich



Der ehemalige Flugzeughangar ist der perfekte Ort für besondere und innovative Events. Sein einmaliges Ambiente und ein moderner Industrielook machen die Special Location zu einem Highlight in Adlershof. Die beiden Wände der eingebauten Hohlkehle lassen sich in eine individuelle Projektionsfläche verwandeln und bilden so eine einzigartige und unvergleichliche Kulisse für Ihr Event.

Der Hangar eignet sich für Kongresse, Tagungen und Abendveranstaltungen, aber auch für verschiedenste Networking-Events.



500 m²

Kapazitäten

Theater
(400)



Parlament
(300)



Stehempfang
(450)



Gala/Bankett
(250)



KONTAKT

Team Conventions –
Ein Kongressservice der WISTA

Tel.: +49 30 6392-2295
E-Mail: conventions@wista.de

Die fachkundig und individuell betreuten Touren durch den Technologiepark Berlin Adlershof dauern in der Regel zwei Stunden und bestehen aus einer allgemeinen Präsentation zu dem gewünschten Schwerpunktthema, sowie einem Rundgang über den Standort Adlershof. Nachfolgend finden Sie einen Überblick zu den möglichen Themengebieten:

1. Allgemeine Führung

- Geschichte und Entwicklung des Standortes
- Aufbau, Organisation, Strukturen und Finanzierung des Technologieparks
- Zusammenarbeit zwischen Wissenschaft und Wirtschaft
- Profilkonforme Vermarktung des Parks



2. Geheime Orte

- Geschichte und Entwicklung des Standortes
- Aufbau, Organisation, Strukturen und Finanzierung des Technologieparks
- Besuch von Laboren, Aussichtsplattformen und Denkmälern, die normalerweise für Außenstehende verschlossen bleiben: Beispielsweise Denkmäler der Luftfahrtgeschichte (mit originalgetreuem Nachbau des Grade-Eindeckers, Aerodynamischen Parks mit Großem Windkanal, Messhalle, Trudelturm und Schallgedämpften Motorenprüfstand), Kugellabore

3. Geschichte / Luftfahrt

- Geschichte und Entwicklung des Standortes
- Aufbau, Organisation, Strukturen und Finanzierung des Technologieparks
- Luftfahrtgeschichte, Flugfeld Johannisthal
- DDR Zeit (Akademie der Wissenschaften der DDR, Fernsehfunk, Stasi-Wachregiment Feliks Dzierzynski)
- Wendejahre
- Aktuelle Geschehnisse

4. Wirtschaftsförderung / Technologiepark

- Geschichte und Entwicklung des Standortes
- Aufbau, Organisation, Strukturen und Finanzierung des Technologieparks
- Zusammenarbeit zwischen Wissenschaft und Wirtschaft
- Clustermanagement
- Profilkonforme Vermarktung des Parks
- Incubation, Start-Up-Services und Accelerator-Programme WISTA Management GmbH



5. Standortentwicklung (Architektur und Stadtplanung)

- Geschichte und Entwicklung des Standortes
- Aufbau, Organisation, Strukturen und Finanzierung des Technologieparks
- Konzept, Beteiligte und Umsetzung
- Zusammenarbeit zwischen Standortentwicklern, Investoren und Behörden
- Städtebau, Infrastruktur, Entwicklungsplan, Bereiche (Universitäts-Campus, Wissenschaft und Technologie, Gewerbe, Dienstleistungen, Wohnen, Natur- und Freizeit), Quartierentwicklung
- Nachhaltige Standortentwicklung: Regenwasserbewirtschaftungskonzept, Energiestrategie, Mobilitätsentwicklung, Denkmalschutz
- Beispielhafte Gebäude und Projekte (unsere Technologiezentren, Universitätsgebäude, Studentendorf Adlershof, Wohnen am Campus und vieles mehr)

6. Energiewende

- Geschichte und Entwicklung des Standortes
- Aufbau, Organisation, Strukturen und Finanzierung des Technologieparks
- Zusammenarbeit zwischen Wissenschaft und Wirtschaft
- Vorstellung des Projektes „HighTech-LowEx Adlershof Energieeffiziente Stadt 2020+“
- Konzept, Beteiligte und Umsetzung
- Beispielhafte Pilotprojekte (Kraft-Wärme-Kopplung, Speicherkonzepte: Strom, Kälte, Wärme, Wasserstoff; open grid-Niedertemperatur-Wärmenetze, Kältenetz, Niedrig-Energie-Designs für Wohngebäude und gewerbliche Gebäude, smarte Straßen- und Gebäudebeleuchtung, Einsatz LED-Technologie für Gebäudebeleuchtung, Energiemanagementsysteme zur Netzstabilisierung), Regenwassernutzung für Gebäudekühlung)

7. Forschung / Innovation

- Geschichte und Entwicklung des Standortes
- Aufbau, Organisation, Strukturen und Finanzierung des Technologieparks
- Campus der Humboldt-Universität zu Berlin
- Außeruniversitäre Forschungseinrichtungen und deren Arbeit
- Zusammenarbeit zwischen Wissenschaft und Wirtschaft
- Digitalisierung
- Smart City
- Industrie 4.0

KONTAKT

Team WISTA conventions

Tel.: +49 30 6392-2295
E-Mail: conventions@wista.de