

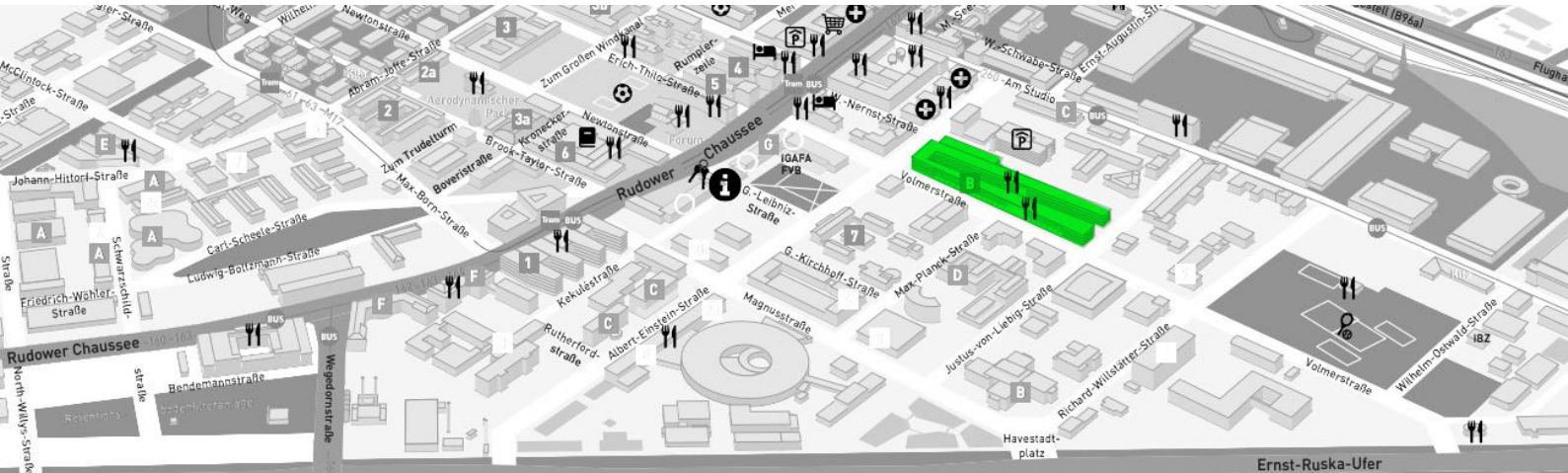


Von der kleinsten Dosis
bis zur besten Wirkung.

**Zentrum für Biotechnologie und Umwelt
(ZBU)**



Zentrum für Biotechnologie und Umwelt I

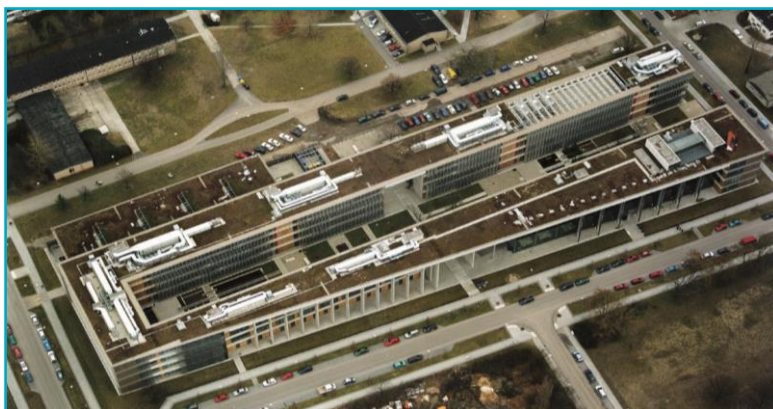


Ihr Mietobjekt in Deutschlands größtem Wissenschafts- und Technologiepark

Objektbeschreibung

Das Labor- und Bürogebäude in der Volmerstraße 5 - 9, 12489 Berlin wurde 1997 als Teil des Zentrums für Biotechnologie und Umwelt im Wissenschafts- und Technologiepark Berlin Adlershof errichtet. Das viergeschossige Gebäude erstreckt sich in zwei miteinander verbundenen Baukörpern jeweils über 200 m und bietet einen hohen technischen Standard für Labornutzung.

 **12.100 m²** Gesamtnutzfläche



KONTAKT

Axel Gutzmer

Leiter Zentrum für
Biotechnologie und
Umwelt

Tel: +49 30 6392-2221
gutzmer@wista.de
www.wista.de

Zentrum für Biotechnologie und Umwelt I



Das Zentrum für Biotechnologie und Umwelt (ZBU) bietet durch seine erstklassige technische Gebäudeausrüstung besonders jungen Biotech-Firmen beste Startchancen.

Fakten

Lage: Volmerstraße 5 - 9, 12489 Berlin

Erstbezug: 1997

Gesamtnutzfläche: 12.100 m²

Schwerpunkte

- Biotechnologische Produkt- und Verfahrensentwicklung
- Pharmazie, Medizin und Medizintechnologie
- Pharmaanalytik, Lebensmittelanalytik, Mikrobielle Analytik
- Wasser-, Boden-, Luft-, Werkstoff- und Strukturanalytik
- Umwelttechnologie

Ausstattung

- Arbeitsfähige Laborausstattung
- Labore mit Raumluf- und Sonderablufttechnik
- Trassenvorhaltung für weitere Medien und Gase
- Zentrale Kälteerzeugung
- Aufbereitung Laborabwasser durch Neutralisationsanlage
- Flexible, strukturierte Telefon- und Datenverkabelung [KAT 6]

KONTAKT

Axel Gutzmer

Leiter Zentrum für
Biotechnologie und
Umwelt

Tel: +49 30 6392-2221
gutzmer@wista.de
www.wista.de

Technische Gebäudeaustattung, Seite 1 von 2

Zentrum für Biotechnologie und Umwelt I Volmerstraße 5 - 9, Gebäude 03.51 12489 Berlin

1.1	stat. Heizung	
	Versorgungsart	Fernwärme
	Gebäudeanschlusswert (kW)	460
	Temperatur Vor-/Rücklauf sekundär (°C)	90 / 70
	Verteilung	Flächenheizkörper
	Gebäudeanschlusswert (kW)	dyn. Heizung RLT
	Temperatur Vor-/Rücklauf sekundär (°C)	Fernwärme
	Verteilung	460
1.2	Kälteversorgung	
	Gebäudeanschlusswert (kW)	552
1.2.1	Umluftkühler (kW)	42
	Temperatur Vor-/Rücklauf (°C)	15 / 17
1.2.2	Raumlufttechnik (kW)	60
	Temperatur Vor-/Rücklauf (°C)	6 / 12
1.3	Sanitär	
1.3.1	Trinkwasser kalt	vorhanden
	Druck (bar)	5-6
1.3.2	Wasseraufbereitung	
	Enthärtungsanlage	vorhanden
	Enthärtungsgrad (°dH)	nahe 0
	Umkehrosmose	vorhanden
	Leitfähigkeit (µS/cm)	<17
	Gebäudekapazität (l/h)	1000
1.3.3	Abwasserkapazität	
	pH-Neutralisation	vorhanden
	Gebäudekapazität (m ³ /h)	1,5
1.4	Elektrotechnik	
	Gebäudeanschlusswert (A)	1600
	max. Einzelanschlussabsicherungshöhe (A)	63
1.5	IT	
	LWL Stammverkabelung	bis Etagenverteiler

Ihr Mietangebot

Zentrum für Biotechnologie und Umwelt I Volmerstraße 5 - 9, Gebäude 03.51 12489 Berlin

Ausstattung Büroflächen	<ul style="list-style-type: none">• ableitfähiger Linoleumlaborfußboden• Kabelbrüstungskanal für Elektrik und Daten• flexible Telefon- und Datenverkabelung mit ausgeführter strukturierter Verkabelung• bildschirmtaugliche Leuchten• Innenjalousien• Vorhaltung für Prozesskälte / Klimatisierung
------------------------------------	--

Mietfläche	102,19 m ²	Gesamtfläche
-------------------	-----------------------	--------------

Mietpreis	ab 9,00 €/m ² im Monat für förderfähige KMU	für Büroflächen
------------------	---	-----------------

4 % / Jahr	Mietzinserhöhung
------------	------------------

Betriebs- und Nebenkosten	ab 10,00 €/m ² im Monat	für Büronutzung
--------------------------------------	------------------------------------	-----------------

Kaltmiete	919,71 € / Monat netto
------------------	------------------------

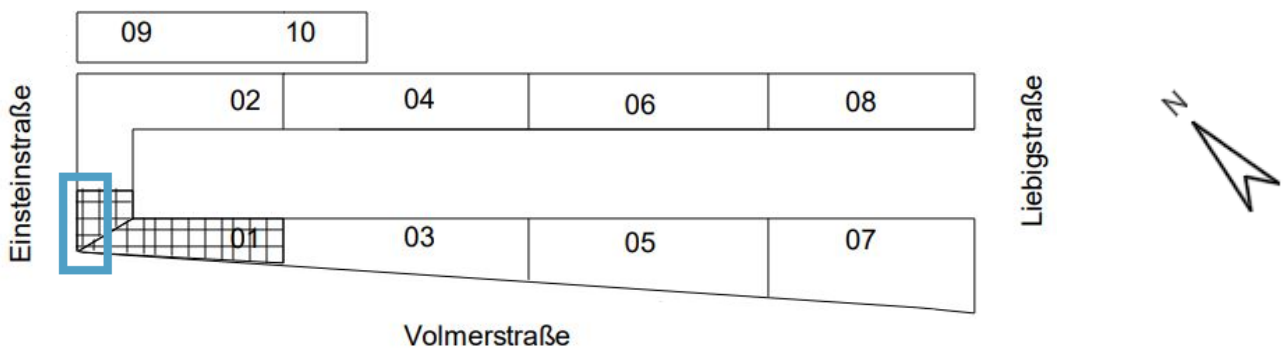
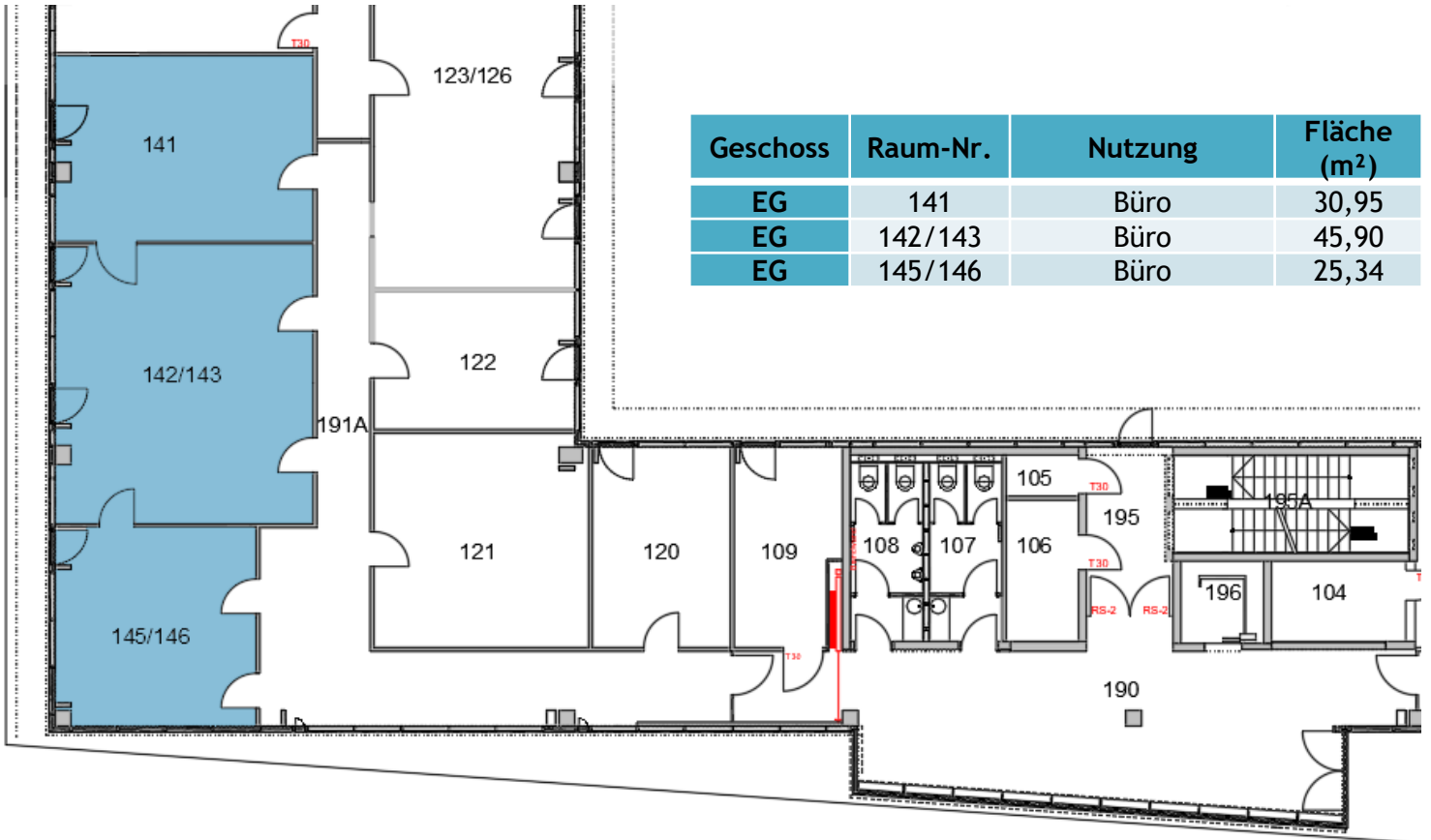
Betriebs- und Nebenkosten- abschlag	1.021,90 € / Monat netto
--	--------------------------

Gesamt	1.941,61 € / Monat netto
---------------	--------------------------

Mietzeit bei Förderung:	5 Jahre mit anschließender Option auf 3 Jahre Verlängerung
------------------------------------	--

Zentrum für Biotechnologie und Umwelt I

Ihre Mieträume im ZBU I – Bauteil 1, EG



Dieses Angebot ist freibleibend.

Zentrum für Biotechnologie und Umwelt I

Bilder: Mieträume



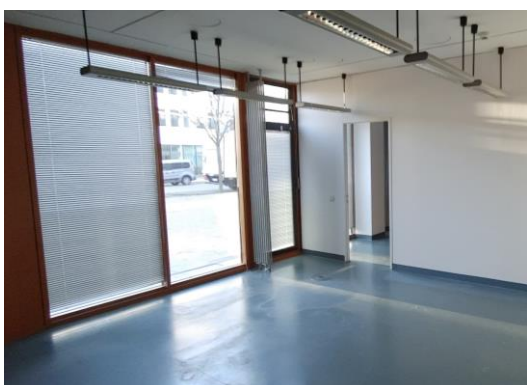
Raum-Nr. 141



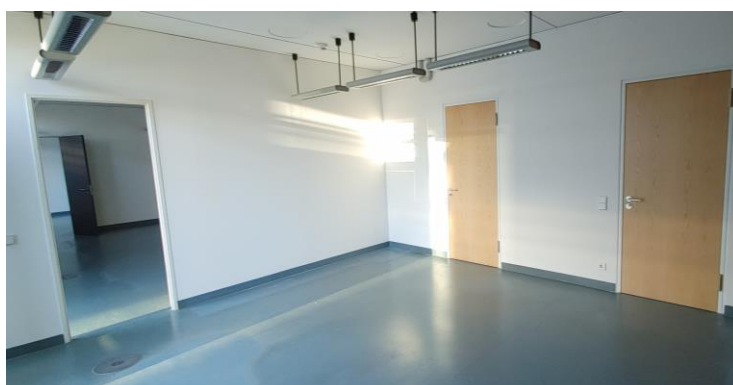
Raum-Nr. 141



Raum-Nr. 142 / 143



Raum-Nr. 145 / 146



Raum-Nr. 145 / 146

Zentrum für Biotechnologie und Umwelt I

Bilder: ZBU I



Außenansicht des Gebäudes



Innenhof



Foyer



WISTA MANAGEMENT GMBH

Wissenschafts- und Technologiepark Berlin Adlershof

Der Technologiepark Adlershof im Südosten Berlins ist der größte seiner Art in Deutschland und mit rund 1.200 Firmen eine der besten Adressen für Hochtechnologie – national wie international. Ansässige Unternehmen und wissenschaftliche Einrichtungen konzentrieren sich auf die Bereiche Photonik und Optik, Photovoltaik und Erneuerbare Energien, Mikrosysteme und Materialien, Informationstechnik (IT) und Medien sowie Biotechnologie und Umwelt.

Die WISTA Management GmbH, Entwickler und Betreiber des Wissenschafts- und Technologieparks, unterstützt technologieorientierte Unternehmen und Einrichtungen dabei, durch innovative Produkte und Leistungen zur Lösung der großen Herausforderungen unserer Zeit beizutragen.

TECHNOLOGIEFELDER UND -ZENTREN		Mikrosysteme und Materialien	
	Photonik und Optik		Erneuerbare Energien
	Biotechnologie und Umwelt		IT und Medien

STANDORTVORTEILE

(1) Berlin Adlershof - der klügste Kiez Berlins

Mit zehn außeruniversitären Forschungsinstituten, sechs wissenschaftlichen Instituten der Humboldt-Universität zu Berlin und rund 1.200 Unternehmen bietet Berlin Adlershof ein ideales Betätigungsfeld für kluge Köpfe aus Wissenschaft und Wirtschaft.

(2) Berlin Adlershof bietet das ideale Umfeld für Wachstum

Die Adlershofer Technologie- und Gründungszentren bieten jungen Unternehmen Raum für Wachstum in einem urbanen Umfeld. Außerdem profitieren sie von einer für ihre Bedürfnisse passgenauen Infrastruktur sowie maßgeschneiderten Services wie einer Gründungswerkstatt, Accelerator-Programmen und einer sehr gut vernetzten Wissenschaft und Wirtschaft.

(3) Ideale Infrastruktur für Freizeit und Beruf

Der Technologiepark ist über ÖPNV und die Autobahn A113 ideal an die Berliner Innenstadt und den Flughafen Berlin Brandenburg (BER) angebunden. Zusätzlich finden sich gastronomische Einrichtungen, Geschäfte und Kitas auf dem Gelände – alles Vorteile, von denen auch ca. 4.800 Anwohner profitieren.

Anfahrt

- Auto** A113 Ausfahrt Adlershof
- S-Bahn** S8, S85, S9, S45, S46
- Tram** 61, 63, M17
- Bus** 160, 162, 163, 164, 260

Kontakt

WISTA Management GmbH
Rudower Chaussee 17
12489 Berlin, Deutschland



Tel +49 30 6392-2200
pr@wista.de